

Update

News & Informationen für innovative Unternehmen



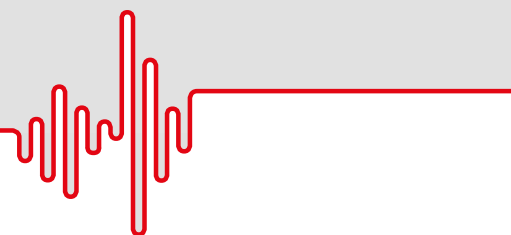
Werte Geschäftspartner!

2020 – die fortwährenden Pandemiesorgen halten uns alle in Atem. Trotz eines unsicheren Konjunkturausblicks und zurückhaltender Investitionsfreudigkeit ist es unser Bestreben, die Ruhe zu bewahren und unser komplettes Team durch die Krise zu führen. Wir nutzen diese Ausnahmezeit, um neue Entwicklungen voranzutreiben.

Eine wesentliche **Kernerweiterung im Bereich Industrielle Bildverarbeitung ist der Mehrkamerabetrieb** unserer High-speedkamera X.Lite ProCap. Jetzt können Szenarien aus unterschiedlichen Blickwinkeln zeitgleich erfasst werden

und ermöglichen somit eine Analyse aus verschiedenen Perspektiven. Weitere spannende Neuerungen der Firma Hefel Technik GmbH finden Sie im vorliegenden Update. Wir hoffen, dass auch Sie einen guten Weg durch diese prägende Zeit finden und wünschen weiterhin viel Kraft, Gesundheit und gutes Gelingen für das letzte Quartal 2020.

Simon Hefel, Geschäftsführer



- ✓ **HIGHSPEED-KAMERASYSTEM X.LITE PROCAP JETZT MIT MEHRKAMERA-OPTION**
- ✓ **CLE23 - ELEKTRISCHE ACHSE MIT INTEGRIERTER STEUERUNG**
- ✓ **FREQUENZUMRICHTER AC10 MIT IP66-SCHUTZ**

Industrielle Bildverarbeitung

Mit völlig neuem Gesicht und neuen Funktionshighlights dürfen wir unsere X Lite ProCap nunmehr in der Version 5 lancieren.

Moderne und übersichtliche Oberfläche

Die durchdachte Oberfläche besticht durch die moderne und ansprechende Optik. Mit viel Liebe zum Detail wurde das Arbeiten mit ProCap noch selbsterklärender gestaltet. Speziell im Bereich der Automatisierung haben die Entwickler verständlichere Bedienerführungen und grafische Elemente eingeführt, um die Anwendung zu vereinfachen. Anhand von Symboliken und lebenden Bedienelementen weiß der Benutzer, welche Steuerelemente er betätigen kann. Hervorzuheben ist ebenso die erweiterte Gruppierfunktion von Aufnahmen. Durch das Drag&Drop Prinzip entwickelt sich die Arbeit mit unserer ProCap V5 zu einem Kinderspiel.



Automatisierung – neue Modi und Signaldiagramme

Die Automatisierungsfunktion ist ein Herzstück des X Lite ProCap Erfolgs. Diese erlaubt das Analysieren von selten oder zufällig auftretenden Fehlersequenzen. Hierfür wird der Laptop direkt mit der SPS der Anlage oder über ein digitales Signal an der Kamera verbunden, um den Fehlerauftritt zu erfassen. Die Zustandssignale können live in einem Diagramm verfolgt werden, sodass eine direkte Überprüfung der korrekten Funktion möglich wird. Noch mehr Flexibilität bietet der neue Start und Stop Modus. Dabei ist die Aufnahme solange aktiv, wie ein definiertes Signal anliegt. Mit dieser Funktion erzielt man zusätzliche Kontrolle über das automatisierte Aufnahmeverhalten von X Lite ProCap.

Bildübertragung auf mobile Endgeräte

Dank des neuen mobileModus kann das Live Bild auf ein mobiles Endgerät übertragen werden. Die Schärfe und Helligkeit werden an der Optik eingestellt, woraufhin das Resultat direkt auf Ihrem Smartphone zu sehen ist. Der mobileModus erleichtert die Arbeit enorm. Sollten während der Aufnahme weitere Fokuseinstellungen nötig sein, empfiehlt sich unsere Flüssiglense, wie unten stehend beschrieben.

AKTIONSPREIS:

X Lite ProCap Version 5

10% Einführungsrabatt bis 31.01.2021

Scharfstellen leicht gemacht mit der Flüssiglense

Bislang erfolgte die Scharfstellung der Kamera direkt an der Optik über mechanisches Einstellen des Fokusrings. Bei schwer zugänglichen Aufnahmeorten kann dies sehr mühsam sein und bedarf fallweise sogar mehrerer Personen. Mit der optional integrierbaren Flüssiglense fällt diese örtliche Gebundenheit weg. Die Flüssiglense wird per Software fokussiert. D.h. die Schärfeneinstellung wird bequem per Schieberegler direkt über die Benutzeroberfläche vorgenommen. Die Verformung der Flüssiglense erfolgt innerhalb von Millisekunden und führt dazu, dass sich die Brennweite und somit der Schärfebereich des Objektivs schnell ändern.

Durch die enorme Weiterentwicklung in den letzten Jahren unterliegt die Flüssiglense heute keinen temperaturbedingten Schwankungen, ist robust und vibrationsbeständig.



Ihr Ansprechpartner

Julian Eberle
julian.eberle@hefel-technik.com

Pneumatik

Die Sicherheitsschnellkupplung der Serie KP von Parker ist eine Sicherheitskupplung mit passendem Profil für Stecknippel der Serien ISO 6150 B, ISO 6150 C und EURO. Die Entlüftung erfolgt gefahrlos während des Entkuppelns in zwei Schritten. Durch einmaliges Drücken des Druckknopfes wird der Stecker freigegeben, bleibt aber verriegelt. Das Kupplungsventil schließt und gleichzeitig wird die Luft aus der Luftleitung abgelassen. Erst dann kann durch erneutes Drücken des Knopfes die Entkopplung sicher erfolgen. Somit besteht keine Gefahr durch Umherschleudern von unter Druck stehenden Schläuchen. Das System erfüllt die allgemeinen Regeln und sicherheitstechnischen Anforderungen an Pneumatikanlagen und deren Bauteilen gemäß ISO 4414.

Ihre Vorteile

- Sicherheitskupplung mit Entlüftungsautomatik
- Kein Peitschenhieffekt – Entlüftung erfolgt gefahrlos während des Entkuppelns
- Einfaches An- und Abkoppeln mit einer Hand

Pneumatikschulung 2021!

Unsere nächste Pneumatikschulung findet im Frühjahr 2021 statt. Wir halten Sie auf dem Laufenden.



Ihr Ansprechpartner

Martin Gaubmann
martin.gaubmann@hefel-technik.com

AKTIONSPREIS:

Sicherheitsschnellkupplung Serie KP

Nennweite 7,2 mm, Euronorm

€ 12,- statt € 21,- bis 31.01.2021

Antriebslösungen

Der AC10 Frequenzumrichter ist eine einfache und wirtschaftliche Lösung zur Motorsteuerung mit Drehzahl- oder Drehmomentvorgabe. Dank des optionalen IP66 Schutzgrades ist er zur Nutzung ohne Schaltschrank im Innen- als auch Außenbereich unter schwierigen Bedingungen vorgesehen. Für das Standard IP20-Gerät ist wahlweise ein IP66-Keypad zur externen Schaltschrankmontage erhältlich.

AKTIONSPREIS:

Frequenzumrichter IP20

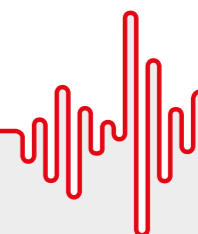
Nennleistung: 1,5kW; Anschlussspannung 1 Phase 200-240 V, Nennstrom: 7A; IP20

€ 139,- bis 31.01.2021



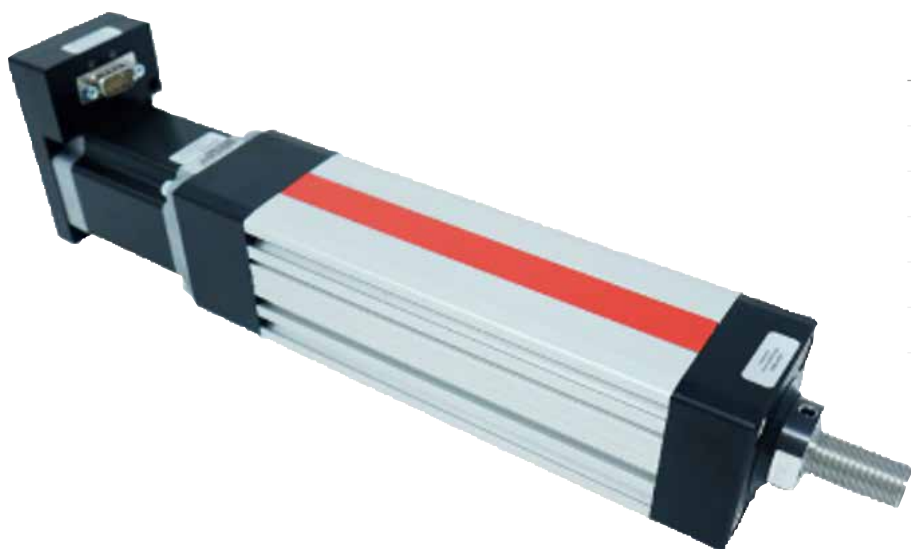
Ihr Ansprechpartner

Manuel Muxel
manuel.muxel@hefel-technik.com



Einfach wie ein Pneumatikzylinder – Serie CLE23

Elektrische Antriebe



Die Elektroachse CLE23 ist ein Gleit-Spindeltrieb mit angebautem Schrittmotor und integrierter Steuerung. Die Achse überzeugt durch minimalsten Verdrahtungs- und Parametrierungsaufwand, da die Ansteuerung der CLE23-Achse über 24V I/O Signale erfolgt. Diese Signale können entweder über Taster oder automatisiert über SPS-Steuerung gesetzt werden.

Die integrierte Steuerung ist eine kompakte Ansteuereinheit. Entwickelt für einfache Positionieraufgaben, kann die elektrische Schnittstelle z.B. so konfiguriert werden, dass die Achse vergleichbar wie ein Pneumatikventil zu bedienen ist (AN/AUS bzw. VOR/ZURÜCK).

Alle Einstellungen erfolgen über ein bedienerfreundliches Windows-Programm, wofür keine Programmierkenntnisse erforderlich sind.

Facts

Serie CLE23

Max. Vorschubkraft	75 bis 1000N**
Wiederholgenauigkeit	±0,05 mm
IP-Schutzart	IP20 (IP54 auf Anfrage)
Max. Geschwindigkeit	75 bis 600mm/s**
Hub	25 bis 300mm

** abhängig von der Spindelsteigung (siehe Datenblatt)

Gerade die Einfachheit dieser Antriebslösung bringt unseren Kunden enorme Vorteile im Bereich der Kostenoptimierung und Inbetriebnahme ein. Die Elektroachse CLE23 ist in unterschiedlichen Ausführungen erhältlich. Die Parallelmontage baut kurz und hoch, während die Inlinemontage länger und schlank ist. So bietet sie für nahezu jede Einbausituation die ideale Konfiguration.

Ihr Ansprechpartner

Pascal Prehofer
pascal.prehofer@hefel-technik.com

Immer für Sie da!

Gerne beraten wir Sie
persönlich Vorort oder
per Videokonferenz!

Ihr zuständiger Außendienst:

Österreich West, Deutschland, Schweiz

Bernd Pulsinger
+43 5572 296 96 72
bernd.pulsinger@hefel-technik.com

Österreich Ost

Thomas Horner
+43 5572 296 96 71
thomas.horner@hefel-technik.com