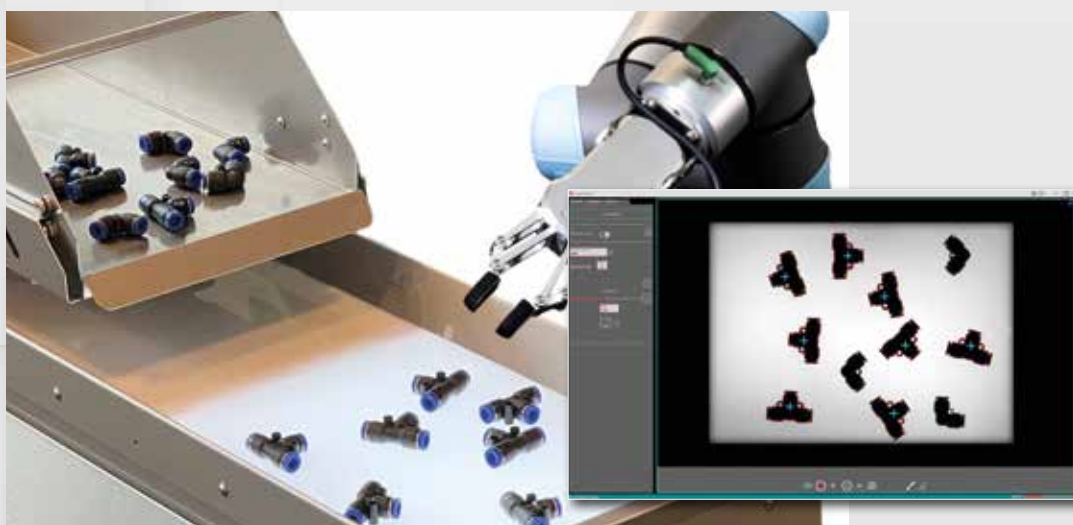


Update

News & Informationen für innovative Unternehmen



Liebe Leser:innen!

Noch nie waren die Anforderungen an ein Produkt so hoch wie in der heutigen Zeit. Das liegt unter anderem an neuen Trends, neuen Technologien und geforderten Kunden- bzw. Lieferantenwünschen.

Wir haben genau dies miteinander verknüpft. Und es fühlt sich toll an, wenn Eigenentwicklungen zum Leben erwachen. Mit unserer ProLoc bieten wir eine speziell optimierte Software zur Objektdetektion um Robotern ein „Auge“ zu verleihen. Dadurch wird der Betrieb und das Anlernen neuer Teile absolut simpel und effizient.

Begeistert und immer wieder bewährt bei unseren Kunden haben sich aus dem Sortiment die Tecno-Proportionalventile. Diese Piezotechnik bietet höchste Dynamik bei geringster Leistungsaufnahme.

Auch das Beisammensein darf im 2022 nicht fehlen. Bei unserem Eventfrühstück stellen wir Interessierten die ProLoc mit Feedersystem vor und besprechen in lockerer & leckerer Atmosphäre die Funktionalität und Anwendungsbereiche.

Viel Spaß beim Blättern und Lesen. Wir sehen uns im Mai.

Simon Hefel, Geschäftsführer

- ✓ X. LITE PROLOC
- ✓ TECNO – PROPORTIONALVENTILE
- ✓ EVENTFRÜHSTÜCK

Im Überblick

Kurz und kompakt geben wir eine Übersicht der innovativen X. Lite ProLoc. Die Eigenentwicklung aus unserem Haus ist eine Software zur Teiledetektion und Positionsweitergabe an Roboter.

2D und 3D Pick & Place

ProLoc 2D ist eine speziell optimierte Software zur Objektdetektion, um Robotern ein „Auge“ zu verleihen. Die intuitive Bedienung und die Konzentration auf den wesentlichen Funktionsumfang machen ProLoc 2D zu einer rasch integrierbaren, flexiblen und funktionsfähigen Lösung für anspruchsvolle Aufgaben. Für noch tiefergehendere Anforderungen gibt es ein System mit 3D Objekt-Lokalisation.

X.Lite ProLoc Software

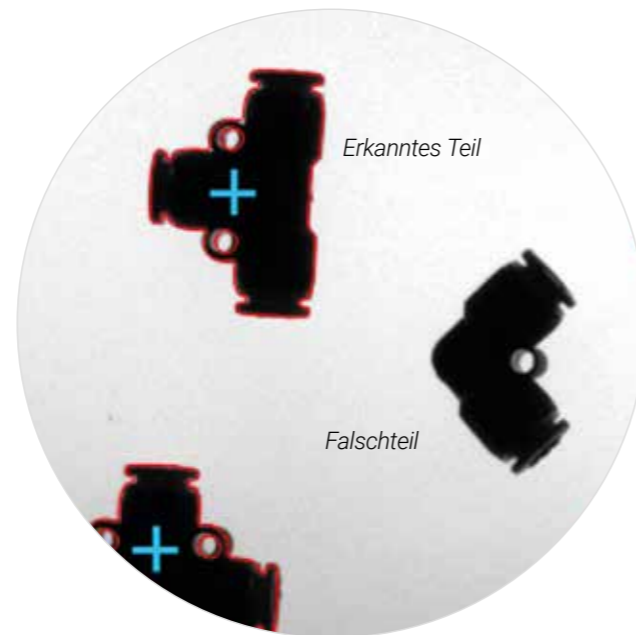
Im Fokus stehen intuitive und durchdachte Bedienung sowie flexible Anwendungsmöglichkeiten. Dadurch wird der Betrieb und das Anlernen neuer Teile absolut simpel und effizient. Speziell auf die Bedürfnisse von RoboterKamera Inbetriebnahmen angepasst, enthält ProLoc viele nützliche und integrierte Hilfsanleitungen. Der Benutzer wird Schritt für Schritt zu einem optimalen Anlagenlauf geführt.

Hardware

Die Hardware für eine typische Applikation besteht aus einer Kamera mit Optik und Beleuchtung, sowie einem Roboter. Die beste Kombination der Komponenten ermitteln wir anhand Ihrer Muster in unserem Testaufbau.

Roboter

Egal ob Cobot, bestehender oder neuer Roboter - X.Lite ProLoc spricht die Sprachen der gängigen Systeme. Durch gemeinsame Kalibrierung von Roboter und Kamera werden Pixel in Koordinaten „umgewandelt“, dadurch greift der Roboter Teile zielgenau.



Erkannte Teile

Der Objektumriss wird von X.Lite ProLoc erkannt. Vom markierten Schwerpunkt aus wird der Griffpunkt errechnet.

Falschteile

Diese werden anhand der abweichenden Geometrie erkannt. Die Markierung bleibt aus, der Roboter ignoriert es.

Feeder System

Die kompakten Feeder sind innovative und hochflexible Zuführsysteme für Schüttgut. Durch die automatische Entleerung können auch wechselnde Teile zugeführt werden. Eingesetzt, überall wo Kleinteile flexibel und präzise bereitgestellt werden müssen. Die integrierte Beleuchtung ermöglicht eine robuste Konturerfassung, mit dem optionalen Auflicht können im Bedarfsfall zusätzliche Merkmale erfasst werden.

Höchste Dynamik



Highlights

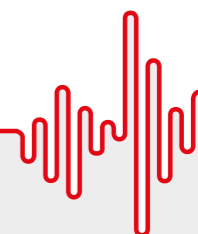
- Dynamisches und präzises Regeln
- Kundenindividuelle Druckregelbereiche
- Extrem niedrige, elektrische Leistungsaufnahme (Batteriebetrieb möglich)
- Keine Eigenerwärmung und Abwärme
- Zuverlässige Basiskomponente für viele Applikationen der Medizintechnik
- Regelung ab 0 bar (Vakuumausführung verfügbar)
- Sehr hohe Druckregel-Stabilität
- Leichte und kompakte Bauweise des Regelventils
- Laborfähig, da regelgeräuschfrei

Die piezogesteuerten Proportionalventile der Baureihe Tecno sind 3-Wege-Druckventile und verfügen über eine integrierte elektronische Druckregelung sowie einen Drucksensor am Ausgang. Damit kann ein pneumatischer Ausgangsdruck in Abhängigkeit eines elektrischen Steuersignals (Sollwert) geregelt werden.

Der Drucksensor misst dabei den aktuellen Ausgangsdruck, die Elektronik regelt ihn mit einer hohen Genauigkeit und Dynamik – bei geringer Leistungsaufnahme. Dies ermöglicht eine prozessabhängige Druckeinstellung über eine Anlagensteuerung.

Facts

Tecno easy	Einstiegsprodukt der piezogesteuerten Proportionalventile. Best-Cost-Variante mit eingeschränkten Leistungsdaten (ab 10 Stück)
Tecno basic	Individuelle und gehobene Anforderungen in punkto Leistungsdaten mit einer Durchflusskapazität von bis zu 350 l/min
Tecno plus	Leistungsstärkste Variante. Druckreglerbereich von bis zu 10 bar und einer Durchflusskapazität von bis zu 1.600 l/min



„Das Auge des Roboters“

Endlich ist es wieder soweit. Gerne laden wir Sie zu unserem

Eventfrühstück am 12. Mai 2022

im Vienna House Martinspark, Mozartstraße 2, 6850 Dornbirn ein.

Wer kennt's?

Mühevoller Kleinstteilemontage, schweres Kistenstapeln oder stundenlanges, einseitiges Objekteablegen gehört der Vergangenheit! Reibungslos übernehmen Roboter Ihr Tagesgeschäft. So gelingt Ihr Unternehmenswachstum und Ihre wertvollen Mitarbeiter haben Ressourcen für qualifiziertere Aufgaben.

Lassen Sie sich von neuen Möglichkeiten und mehr Anwendungen inspirieren mit unserer eigens entwickelten 2D- Lokalisierungssoftware. Die Anbindung zu verschiedensten Robotern und Feedern ermöglichen ein flexibles Schnittstellenkonzept.



Programm

Ab 7.15 Uhr	Begrüßungskaffee
7.30 Uhr	Wie wird die Kamera zum Auge des Roboters?
Im Anschluss	Frühstücksbuffet Austausch mit Experten Muster- und Anwendungsvorführung
Kosten	Sie sind eingeladen! Die Kosten übernimmt die Firma Hefel Technik

Gleich Platz sichern!

Ideen aufgreifen
Erfahrungen austauschen
Kontakte pflegen

Wir freuen uns auf Ihre Teilnahme!

Anmeldung erbeten unter:



oder per mail an
info@hefel-technik.com

Ihr zuständiger Außendienst:

Österreich West, D, CH, FL

Bernd Pulsinger, +43 5572 296 96 72
bernd.pulsinger@hefel-technik.com

Österreich Ost

Thomas Horner, +43 5572 296 96 71
thomas.horner@hefel-technik.com

